

CyberBook S1255

защищенный ноутбук



Процессор Intel Core i5
12 поколение



Совместимость ОС:
Win 11 / Astra Linux



WiFi 6E • BT 5.3 • GPS • 4G • 5G
• NFC



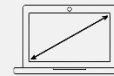
Пыле и влагозащита



Выдерживает падения с высоты
до 1,2м



Рабочая температура
от -20°C до + 60°C



15,6" • 1280x1080 • 1000 кд/м²



Совместим с СДЗ ПР
Dallas Lock



До 12 часов
автономной работы

Защищенный ноутбук с фактором защиты от влаги и пыли IP50 сочетает надежность высокого уровня, функциональность при работе в полевых условиях, производительность вычислений и длительное время автономной работы. Конструктивные особенности делают его пригодным для использования в местах, где сильная вибрация, перепады температур, дождь или пыль могут быть обычным явлением.



Применение

- Банковское обслуживание / торговля / транспорт
- Животноводство / Сельское хозяйство
- Работа вне помещений / добывающие отрасли
- Военные технологии / МЧС

CyberBook S1255

защищенный ноутбук



Блок расширения S1255/S1275 с RJ-45 и RS-232



Блок расширения S1255/S1275 с NVIDIA® Quadro T1000



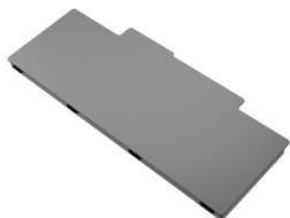
Спецификация CyberBook S1255

Защищенность	<ul style="list-style-type: none">Соответствие требованиям MIL-STD-810H (падение, удар, вибрация, пыль, высота, высокая/низкая температура, влажность)Тест с 26 падениями с высоты 1,2 м на все стороныСертификат IP 50 (ГОСТ 14254-2015)Шасси из алюминийево-магниевого сплаваГерметичные заглушки портовЛегко извлекаемый аккумуляторОпционально дисплей повышенной яркостиТехнология съемного и сменного аккумулятора (опционально)	Безопасность	<ul style="list-style-type: none">Совместим с СДЗ ПР Dallas LockТехнология Intel® vPro™Secured-Core PC¹TPM 2.0Совместим с NIST BIOSРежим «Stealth»Замок KensingtonОпционально считыватель смарт-картОпционально ИК-камера для Windows Hello¹Опционально сканер отпечатка пальцаОпционально режим ночного видения²Опционально считыватель RFID-меток в LF/HF-диапазоне (NFC)
Операционная система	<ul style="list-style-type: none">Astra LinuxWindows® 11 Pro 64-bit	Порты ввода /вывода	<ul style="list-style-type: none">Thunderbolt 4 x 1USB 3.2 2-го поколения (тип A) x 2USB 3.2 2-го поколения (тип C) x 1 (поддержка DP)Аудиовход/-выход (комбинированный разъем) x 1Карта microSD (microSDXC) x 110/100/1000 Ethernet (RJ45) x 1Порт VGA (D-sub, 15-контактный) x 1Порт HDMI (тип A) x 1Последовательный порт (RS232/RS422/RS485 : D-sub, 9-контактный) x 1Nano-SIM-карта x 1Гнездо DC-In x 1Опционально разъем для док-станции (41-контактный, Pogo) x 1Опционально считыватель смарт-карт x 1Опционально антенна RF для GPS, WWAN и WLAN
Поддерживаемые процессоры	<ul style="list-style-type: none">Процессор Intel® Core™ i5-1235U (12-е поколение) с vPro™ (кеш-память 12 МБ, до 4.4 ГГц, 2 физ. + 8 эмул. ядер)	Слот медиа (Только одна из опций)	<ul style="list-style-type: none">Опционально DVD super multiОпционально третий SSD-накопитель¹Опционально ExpressCard 54^{1,3}
Графический контроллер	<ul style="list-style-type: none">Intel® Iris® Xe GraphicsОпционально NVIDIA® Quadro T1000¹	Блок расширения	<ul style="list-style-type: none">Опционально дискретный VGA¹Опционально 2-й RJ45 x 1 + 2-й RS232 x 1³
Память	Встроенная память от 8 до 32 Гбайт (4800 МГц DDR5)	Питание	<p>Адаптер питания AC: 100–240 В, 50–60 Гц, 90 Вт</p> <ul style="list-style-type: none">Опционально адаптер питания AC (100-240 В, 50 Гц-60 Гц, 120 Вт), с NVIDIA® VGA <p>Основная литий-ионная аккумуляторная батарея, 7,4 В, 7600 мА·ч, 12 ч⁴</p> <ul style="list-style-type: none">Опционально аккумулятор-перемычка: 5 минут на замену⁵
Накопитель	<ul style="list-style-type: none">SSD-накопитель на 256 Гб, NVMe, PCIeОпционально SSD-накопитель на 512Гб/1Тб/2Тб PCIeОпционально 2-е хранилище: M.2 SATA или NVMe PCIe SSD-накопитель¹Опционально 3-е хранилище: M.2 SATA SSD-накопитель¹	Окружающая среда	<ul style="list-style-type: none">Температура Рабочая: - 20°C ~ 60°C Хранения: -51°C ~ 71°CВлажность: 5% ~ 95%
Дисплей	<p>15,6" FHD (1920 x1080)</p> <ul style="list-style-type: none">Опционально дисплей с яркостью 1000 нит и емкостным мультитач экраном с четким изображением при ярком солнечном свете	Габариты и вес	<ul style="list-style-type: none">375 мм (Д) x 273 мм (Ш) x 29,5 мм (В)2,6 кг
Звук	<ul style="list-style-type: none">Встроенный микрофонСовместимость с Intel® High Definition AudioВстроенный динамик x 2Управление громкостью и отключение звука с клавиатуры	Гарантия	Стандартная трехлетняя ограниченная гарантия
Камера	<ul style="list-style-type: none">Встроенная веб-камера 2,0 МПОпционально ИК-камера 5,0 МП для Windows Hello¹	Мобильность	<ul style="list-style-type: none">Встроенный 10/100/1000 EthernetIntel® Wi-Fi 6E AX211 (802.11ax)Bluetooth® V5.3Опционально мобильный широкополосный доступ с несколькими операторами GPS и 4G LTEОпционально Сеть 5G¹Опционально антенна RF для GPS, WWAN и WLAN
Клавиатура и Ввод	<p>2 настраиваемых пользователем клавиши (P1/P2)</p> <p>Мембранная клавиатура с цифровым блоком и опциональной LED подсветкой</p>		

- Свяжитесь с представителем для уточнения доступности опций.
- Ночной режим доступен только для дисплея, читаемого при солнечном свете.
- ExpressCard 54 и модуль расширения (RJ45 и RS232) являются взаимоисключающими вариантами.
- Протестировано с помощью теста производительности аккумулятора MobileMark 2014. Результаты могут отличаться в зависимости от различных ситуаций, включая конфигурацию оборудования, программное обеспечение, рабочие условия, настройки управления питанием и другие факторы.
- Во время замены батареи пользователем система будет продолжать работать в режиме ожидания до 300 секунд.

CyberBook S1255

аксессуары и доп оборудование



Дополнительная батарея



Третий накопитель M.2 SATA SSD



Считыватель Express card 54



Привод оптических дисков



Адаптер питания сетевой



Адаптер питания автомобильный